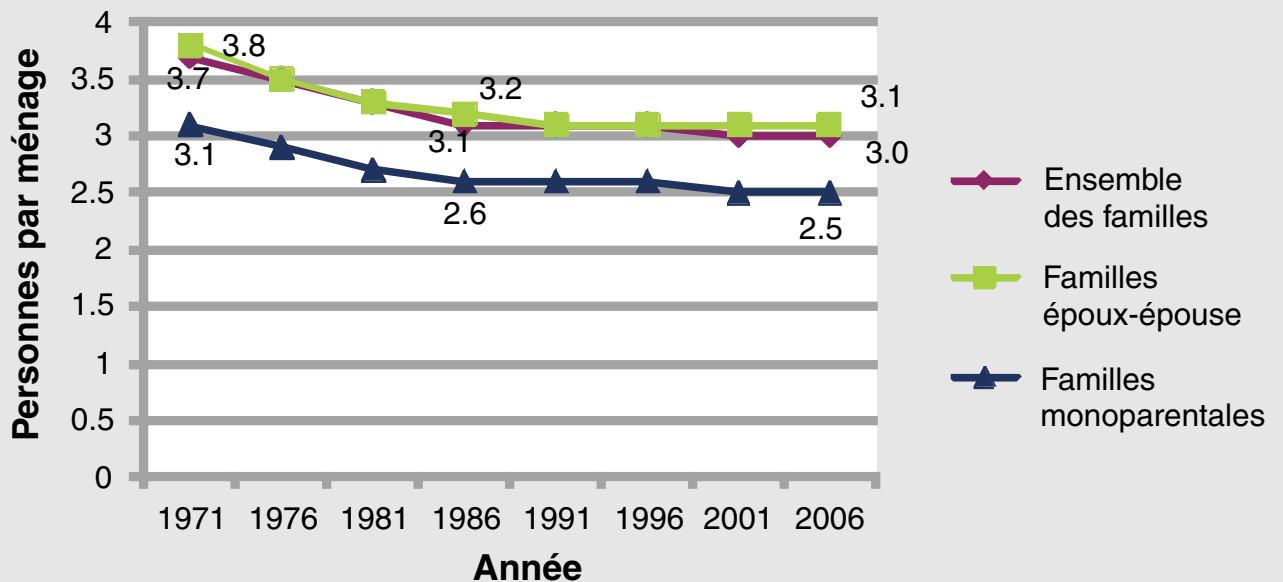




2.1.11 Structure familiale

Fig. 2.1.11 Taille moyenne des familles selon la structure familiale, Canada, 1971-2006 (certaines années)



Nota : Comprend les familles sans enfants.

Source :

Adapté de Statistique Canada <http://www.statcan.gc.ca/tables-tableaux/sum-som/l02/cst01/famil40-fra.htm>, consulté le 13 décembre 2011.

La taille moyenne des familles de recensement — avec ou sans enfants — a diminué depuis une génération. Le nombre de membres de la famille canadienne moyenne a été ramené de 3,7 en 1971 à 3,0 en 2006. On observe une diminution similaire parmi les familles époux-épouse (de 3,8 à 3,0) et les familles monoparentales (de 3,1 à 2,5).

